

## ĐỀ CƯƠNG ÔN THI HKI –MÔN CÔNG NGHỆ 6 (2015-2016)

### Câu 1: Em hãy cho biết vai trò của nhà ở đối với đời sống con người ?

- Nhà ở là nơi trú ngụ của con người.
- Nhà ở bảo vệ con người tránh khỏi những tác hại do ảnh hưởng của thiên nhiên, môi trường.
- Nhà ở là nơi đáp ứng các nhu cầu về vật chất và tinh thần của con người

### Câu 2: Hãy nêu các khu vực chính của nhà ở và cách sắp xếp đồ đạc cho từng khu vực?

- Nhà ở thường có các khu vực chính sau đây: Chỗ sinh hoạt chung, chỗ thờ cúng, chỗ ngủ, nghỉ, chỗ ăn uống, khu vực bếp, khu vệ sinh, chỗ để xe, kho.
- Mỗi khu vực có những đồ đạc cần thiết và được sắp xếp hợp lý, có thẩm mỹ thể hiện được cá tính của chủ nhân sẽ tạo nên sự thoải mái, thuận tiện trong mọi hoạt động hàng ngày

### Câu 3: Em phải làm gì để nhà ở sạch sẽ , ngăn nắp?

- Mỗi người cần có nếp sống sạch sẽ ngăn nắp,giữ vệ sinh cá nhân, không vứt rác bừa bãi, các đồ vật sử dụng xong phải để đúng nơi quy định
- Tham gia các công việc giữ vệ sinh nhà ở: quét dọn sạch sẽ trong phòng và xung quanh nhà.
- Phải dọn dẹp nhà ở thường xuyên thì sẽ mất ít thời gian và hiệu quả tốt hơn.

### Câu 4: Tại sao phải giữ nhà ở sạch sẽ, ngăn nắp?

- Nhà ở sạch sẽ ngăn nắp sẽ đảm bảo sức khỏe cho các thành viên trong gia đình.
- Tiết kiệm thời gian khi tìm một vật dụng cần thiết hoặc khi dọn dẹp
- Làm tăng vẻ đẹp cho nhà ở.

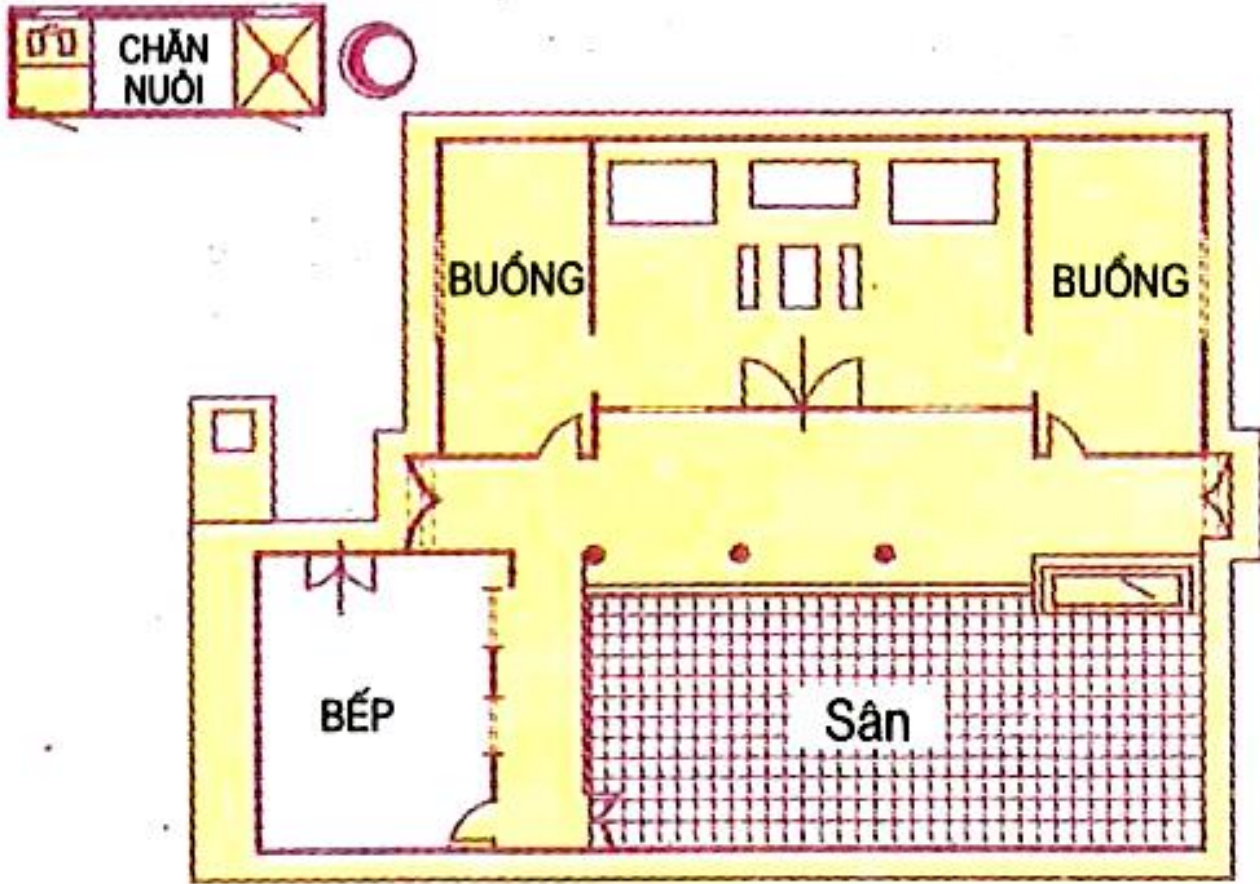
### Câu 5: Em hãy tìm từ để điền vào chỗ trống cho đủ nghĩa những câu sau đây:

- Nhà ở là tổ ấm gia đình, là nơi thỏa mãn các nhu cầu của con người về vật chất và tinh thần
- Nếu căn phòng hẹp, có một bức tranh phong cảnh hay bãi biển treo ở bức tường sẽ tạo cảm giác rộng rãi ,thoáng đãng hơn.
- Ngoài công dụng để soi và trang trí, gương còn tạo cảm giác làm căn phòng rộng rãi và sáng sủa thêm.
- Những màu sáng có thể làm cho căn phòng nhỏ hẹp có vẻ rộng hơn.
- Cần chọn tranh ảnh, rèm cửa, màn..v.v.. phù hợp với căn phòng, với màu sắc của tường và các đồ vật trong nhà, tạo nên vẻ đẹp hài hòa

### Câu 6: Hãy trả lời câu hỏi bằng cách đánh dấu X vào cột Đ (đúng) và S (sai)

Câu hỏi	Đ	S	Nếu sai, giải thích tại sao sai?
1/ Chỗ ngủ, nghỉ thường bố trí ở nơi riêng biệt, yên tĩnh.	X		
2/ Nhà ở chật, một phòng không thể bố trí gọn gàng thuận tiện được.		X	Vì nếu biết bố trí các khu vực và kê đồ đạc hợp lý → Nhà ở 1 phòng vẫn có thể gọn gàng, thuận tiện.
3/ Cây cảnh và hoa mang lại vẻ đẹp và dễ thương cho căn phòng.	X		
4/ Kê đồ đạc trong phòng cần chú ý chừa lối đi để dễ dàng đi lại.	X		

Câu 7: Hoàn thành sơ đồ nhà ở đồng bằng bắc bộ



Câu 8 : Hoàn thành sơ đồ nhà ở miền núi

